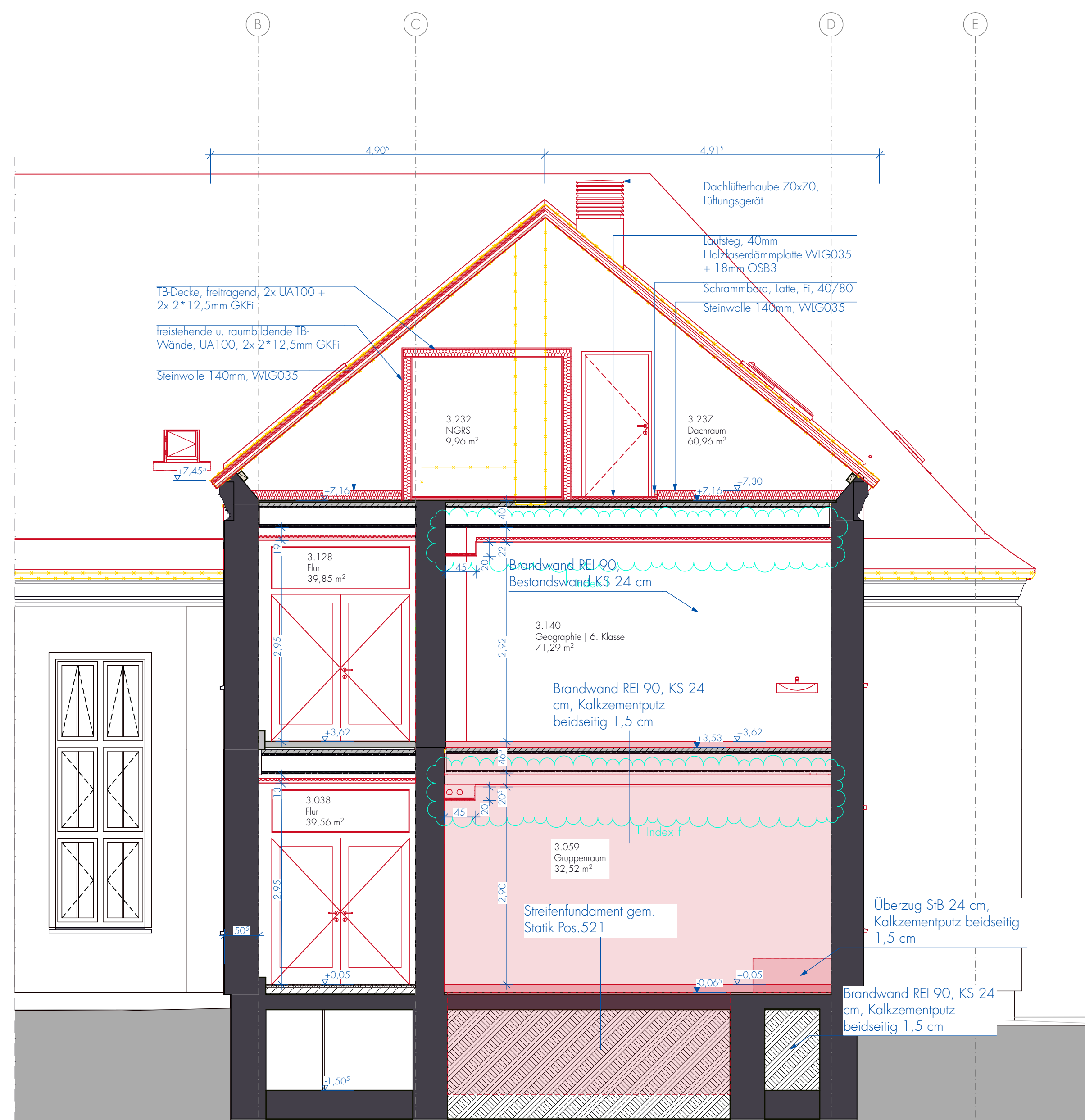
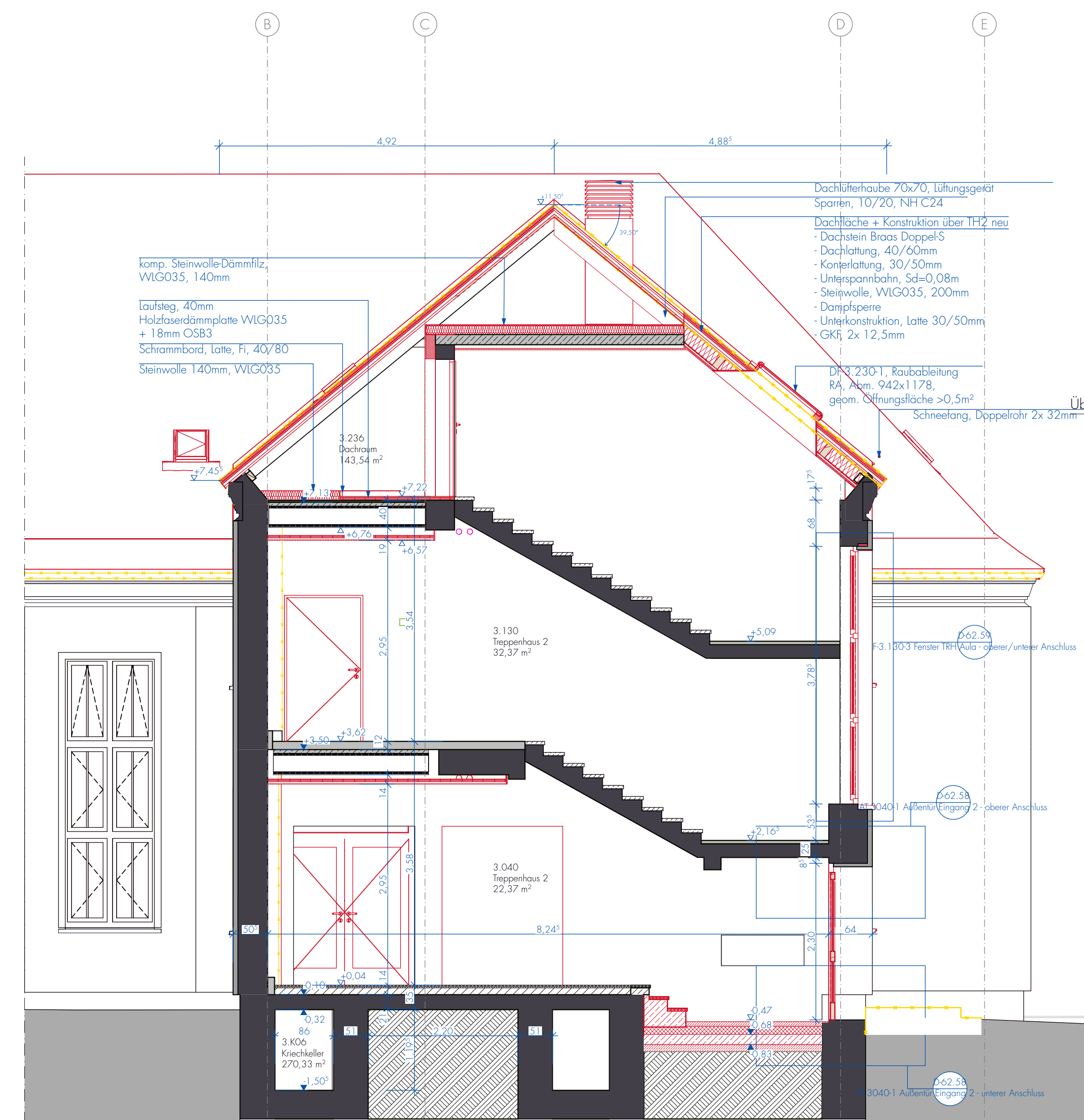


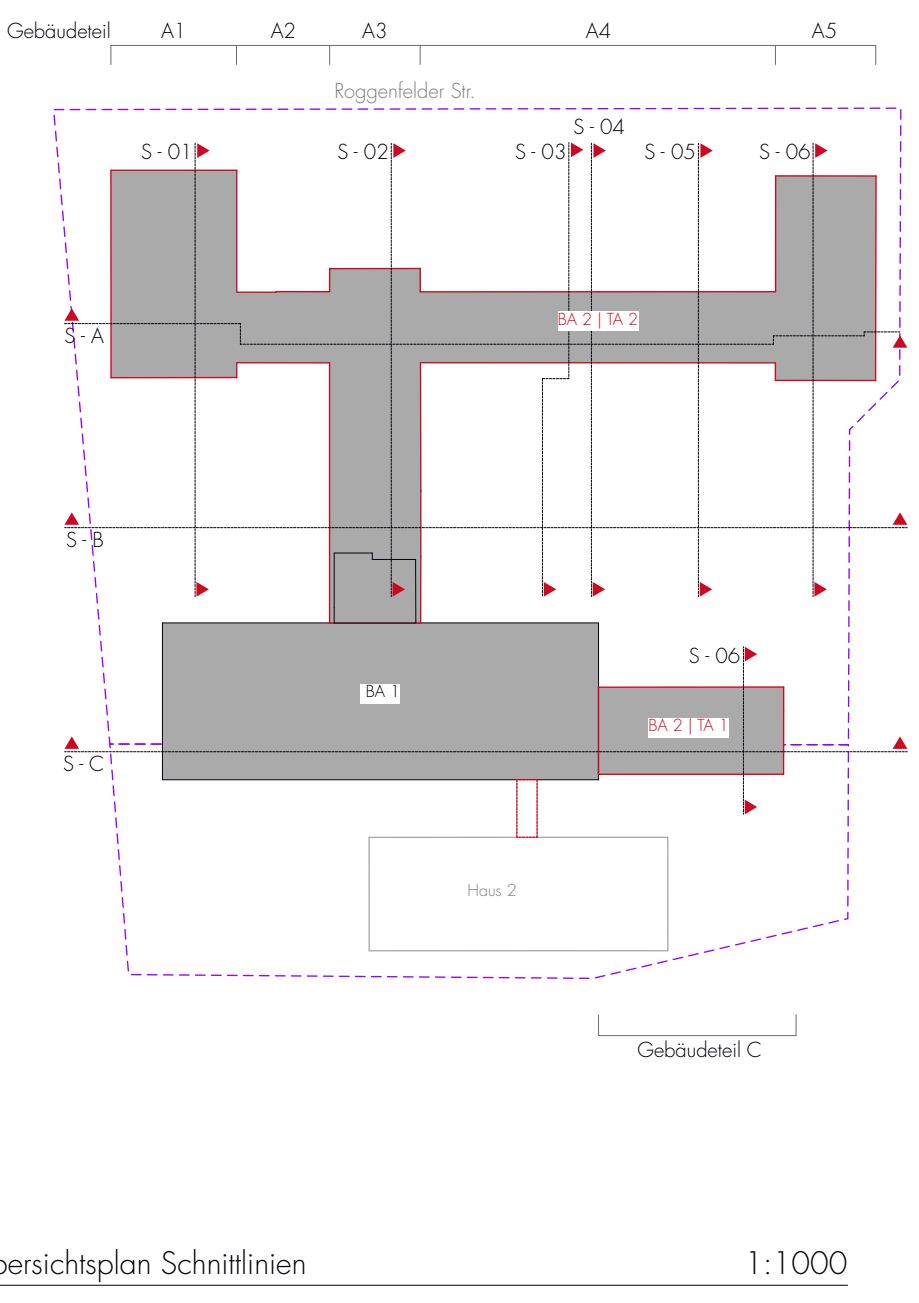
S03 Gebäudeteil A4 1:50



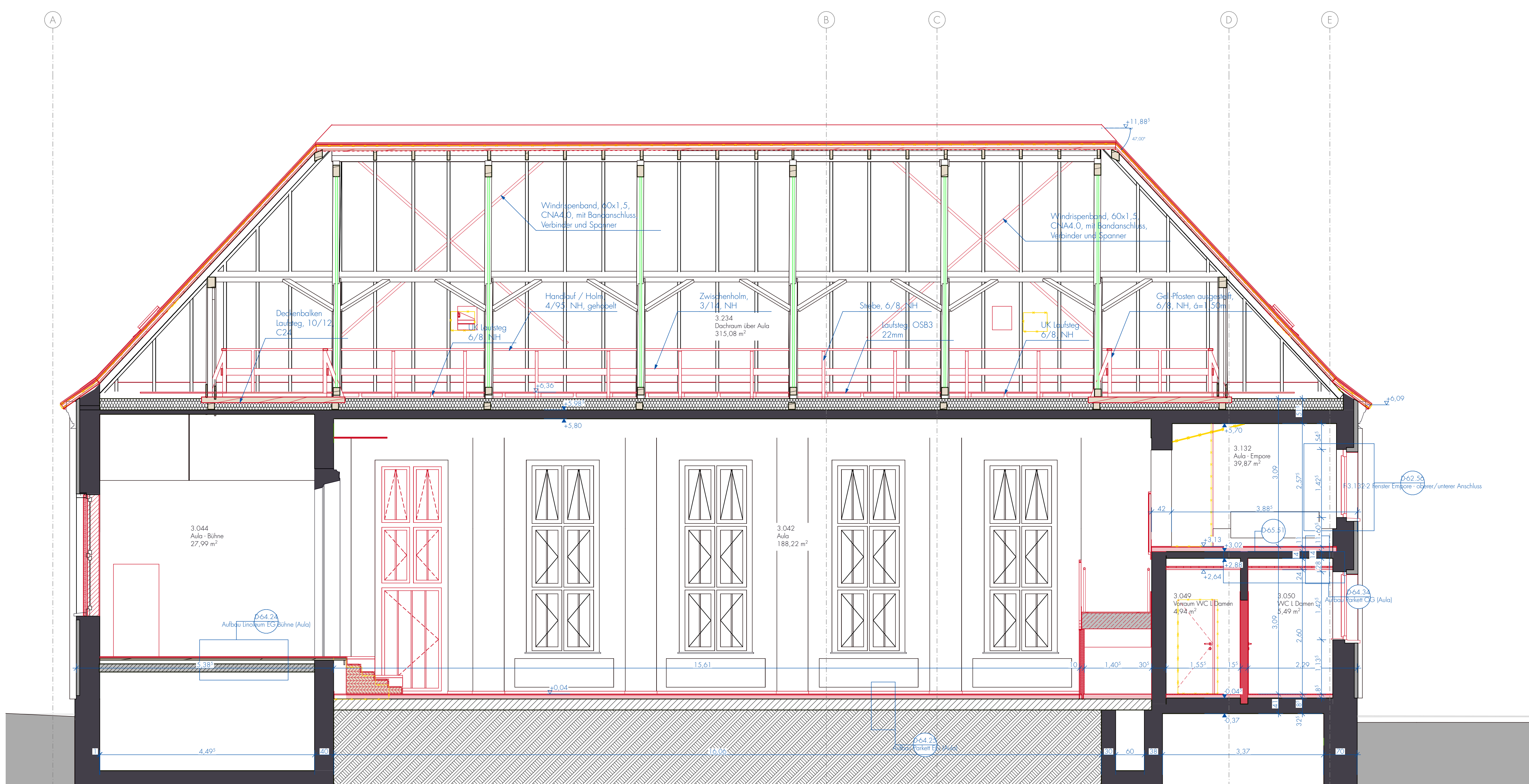
S04 Gebäudeteil A4 Brandwand 1:50



S05 Gebäudeteil A4 1:50



Übersichtplan Schnittlinien 1:1000



Längsschnitt Gebäudeteil A5

Farbige Planung		Farbige Bauteile	
FW = Fuchung	GS = Glaschene	B 30 C 144	= druckbetonbeton, betonarmiert, selbstverdichtend
NA = Nistung	RF = Raufstellung	REDER-ANSTRICH-KONSTRUKTIONEN	
OS = Oberflächende	FS = Freisohlboden	REDER-DECKEN-UND-BRANDSCHUTZ-UNTERNEHMEN	
FA = Feuertafel			
CK = Cwerk			
n.s.	= nicht darstellbar		

Fliese, Abdeckung	Poker	Alu-Plattendecke, festgelegt MIV	CK, glatt, festgelegt
Trennlage	Bestandboden, Parkett	Alu-Plattendecke, abgehängte MIV	CK, glatt, abgehängt
Bestandboden, Terrazzo	Bestandboden, Anstrich	Hygieneplatte, festgelegt MIV	CK, glatt, festgelegt
Linoleum	Flur, Anstrich	CK, glatt, festgelegt, MIV	umlaufende Randfliese
Silberstein	Eppendecke, Flur, Anstrich	WVV = Wandstülz, wasserdicht	CK, glatt, festgelegt, MIV
		WVV = Wandstülz, wasserdicht	CK, glatt, festgelegt, MIV

Stahlbeton	Schichten	Holzwerkstoff	Bohlenbeschichtung
MW Kalkbeton	Schichtbetonfertige	Volholz	Verweis Stahl
MW Rostan	MMW Eisenbeton	CK = Gipskarton	Elektrikplanung
MIV Mauerwerk	CEM III	gebundene Schichtung	CK Brandschutzanforderung
Beton unbewehrt / Estrich			

H = Heizung	FD = Fundamentdränblech	WD = Wandkühlblech	CK = CKRT Oberkante Fertighaus
L = Lüftung	FA = Fundamentanstrich	WA = Wandanstrich	CK = CKRT Oberkante Fertighaus
S = Sanitär	FS = Fundamentstülz	WKS = Wandstülz, wasserdicht	CK = CKRT Oberkante Fertighaus
E = Estrich	BD = Bodenstülzblech	WVV = Wandstülz, wasserdicht	CK = CKRT Oberkante Fertighaus
CK = Glas	BS = Bodenschicht		
TWR/WV = Trinkwasser Regenwasser			

Stärke MIV mit um Verankerungsmittel auf ein Bsp zu prüfen.
 Alle Konstruktionen sind im Hinblick auf die Tragfähigkeit der Tragkonstruktion, sowie die Durchdringung der Fertighaus (ggf. mit) über den angrenzenden Fertighaus.
 Die Ausführung ist nach den Anforderungen der Bauteile zu prüfen. Angaben zur Ausführung sind in den Bauteile zu prüfen.
 Die Ausführung ist nach den Anforderungen der Bauteile zu prüfen. Angaben zur Ausführung sind in den Bauteile zu prüfen.
 Die Ausführung ist nach den Anforderungen der Bauteile zu prüfen. Angaben zur Ausführung sind in den Bauteile zu prüfen.

S06

169 Schulzentrum Dömitz
 2. BA Sanierung Haus 2
 Objektadresse: Dömitz
 Grundstück: 188,22 m²
 Baujahr: 1970

Leifels Architekten BDA
 Leifels Architekten BDA
 Leifels Architekten BDA
 Leifels Architekten BDA

Schnitz Längs
 Schnitz Längs
 Schnitz Längs
 Schnitz Längs

Ausführungsplanung
 Ausführungsplanung
 Ausführungsplanung
 Ausführungsplanung